

Veterinaar keskuste kontaktandmed

Harjumaa Veterinaar keskus

Västriku 2b, 11312 Tallinn
Tel 658 0420, faks 658 0422
E-mail: info.harju@vet.agri.ee

Hiiumaa Veterinaar keskus

Hiiu mnt 3, 92101 Käina
Tel 462 2030, faks 462 2031
E-mail: info.hiiu@vet.agri.ee

Ida-Virumaa Veterinaar keskus

Viru 5a, Jõhvi linn, 41589 Ida-Virumaa
Tel 337 0537, faks 337 0580
E-mail: info.iv@vet.agri.ee

Jõgevamaa Veterinaar keskus

Ravila 10, 48306 Jõgeva
Tel/faks 772 0201
E-mail: info.jogeva@vet.agri.ee

Järvamaa Veterinaar keskus

Prääma 72751 Paide
Tel 3854 5220, faks 385 4522
E-mail: info.jarva@vet.agri.ee

Läänemaa Veterinaar keskus

Jaani 8, 90502 Haapsalu
Tel/faks 472 4791
E-mail: info.lm@vet.agri.ee

Tartumaa Veterinaar keskus

Vahi, Tartu vald, 60511 Tartumaa
Põllu 1a, 50303 Tartu (postiaadress)
Tel. 740 1208, faks 740 0550
E-mail: info.tartu@vet.agri.ee

Valgamaa Veterinaar keskus

Tartu mnt 79, 68205 Valga
Tel. 766 6712, faks 766 6711
E-mail: info.valga@vet.agri.ee

Lääne-Virumaa Veterinaar keskus

Neffi 2, Piira 44305 Rakvere
Tel 323 2050, faks 323 2051
E-mail: info.lviru@vet.agri.ee

Põlvamaa Veterinaar keskus

Puuri tee 1, 63308 Põlva
Tel. 799 4441, faks 799 4099
E-mail: info.polva@vet.agri.ee

Pärnumaa Veterinaar keskus

Haapsalu mnt 86, 80010 Pärnu
Tel. 447 1614, faks 447 1610
E-mail: info.prn@vet.agri.ee

Raplamaa Veterinaar keskus

Kuusiku tee 6, 79511 Rapla
Tel/faks 489 2590
E-mail: info.rapla@vet.agri.ee

Saaremaa Veterinaar keskus

Kohtu 10, pk35 93802 Kuressaare
Tel/faks 453 1273
E-mail: info.saare@vet.agri.ee

Viljandimaa Veterinaar keskus

Vabaduse plats 4, I korrus, 71020 Viljandi
Tel. 435 0020, faks 435 0021
E-mail: info.vil@vet.agri.ee

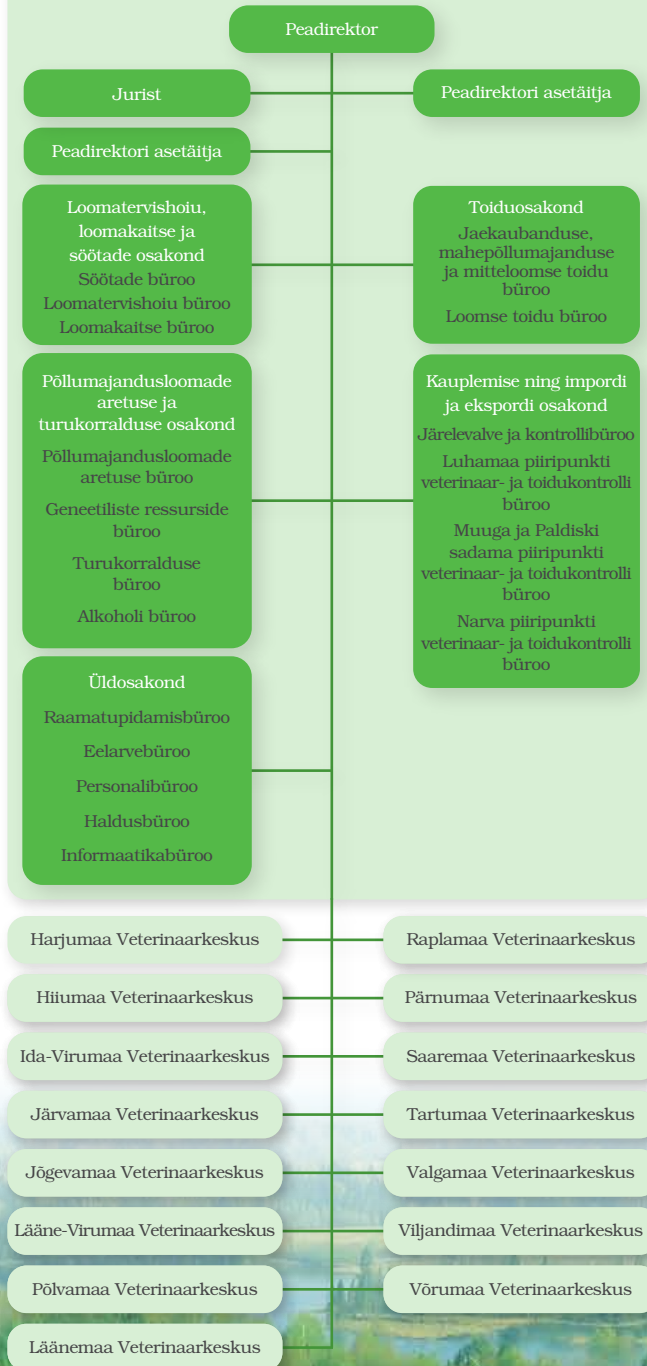
Võrumaa Veterinaar keskus

Võrumõisa tee 4a, 65555 Võru
Tel/faks 782 4051
E-mail: info.voru@vet.agri.ee





VETERINAAR- JA TOIDUAMET



Veterinaar- ja Toiduamet (VTA) loodi 2000. a.

VTA struktuuris on keskasutus ja 15 kohalikku asutust (maakondade veterinaarikeskused). Kui keskasutuse peamiseks ülesandeks on veterinaar- ja toidukontrollialase ning põllumajandusloomade aretuse seadusest tuleneva järelevalvetegevuse koordineerimine, siis kohalikud asutused on järelevalvet teostavateks struktuurüksusteks.

Üldinfo

Veterinaar- ja Toiduamet on Põllumajandusministeeriumi valitsemisalas tegutsev valitsusasutus, millel on juhtimisfunktsioon ja mis korraldab veterinaariat, toidu- ning sööda ohutust, turukorraldust, loomakaitset ja põllumajandusloomade aretust reguleerivatest õigusaktidest tulenevate nõuete täitmist ja teostab nende nõuete täitmise üle riiklikku järelevalvet, kohaldab riiklikku sundi seaduses ettenähtud alustel ja ulatuses ning koolitab ja nõustab kolmandaid osapooli.

Põllumajandusloomade aretuse ja turukorralduse osakond

- Alkoholi kvaliteedi järelevalve korraldamine ja riikliku alkoholiregistri volitatud töötajana tegutsemine
- Järelevalve teostamine turukorralduslike meetmete rakendamiseks piima- ja lihaturul.
- Põllumajandusloomade geneetiliste ressursside säilitamine
- Põllumajandusloomade aretuse alase järelevalve teostamine
- Põllumajandusloomade aretusega tegelevate isikute tunnustamise korraldamine

Toiduosakond

- Toidutoorme ja toidu ohutuse kontrolli teostamine toidutoorme ja toidu tootmisel, esmase töötlemisel, töötlemisel, veol ja hulgimüügil
- Järelevalve teostamine toidutoorme ja toidu mahepõllumajandusliku töötlemise üle
- Laboratoorsete uuringute korraldamine loomataudide diagnoosimiseks ning toidu, loomse sööda, heina, põhu, ravimsöötade ja joogivee omaduste hindamiseks
- Järelevalve teostamine toidutoorme ja toidu tootmise, esmase töötlemise, töötlemise, veo ja hulgimüügi tegelevate ettevõtete tegevuse üle

Loomatervishoiu, loomakaitse ja söötade osakond

- Loomataudide ennetamist ja tõrje korraldamine ja teostamine
- Inimeste tervise kaitse inimestele ja loomadele ühiste haiguste eest
- Loomade kaitsmine nende heaolu ohustava tegevuse eest, nõudes nende pidamisele ja kohtlemisele kehtestatud nõuete täitmist
- Keskkonna kaitsmine loomapidamise ja loomataudidega kaasnevate kahjulike tegurite eest
- Korraldada ja teostada järelevalvet sööda ja söödatootmise nõuetekohasuse üle ning tegutseda riigi söödaregistri volitatud töötajana

Kauplemise ning impordi ja ekspordi osakond

- Loomade, toidutoorme ja toidu, s.h. mahepõllumajandusele viitavalt märgistatud loomakasvatussaaduste ja põllumajandustoodete kontroll nende sisseveol Eesti Vabariiki

Üldosakond

Osakonna põhieesmärgiks on VTA põhiülesannete täitmise toetamine tugifunktsioonide toimimise kaasabil.

Tegevusvaldkondadeks on:

- Dokumendihaldus
- Asjaajamine
- Finantsarvestus
- Eelarvestamine
- Personalitöö
- Infotehnoloogia

Maakondlik veterinaarikeskus

Veterinaarikeskus on 15-s Eesti maakonnas tegutsev Veterinaar- ja Toiduameti kohalik täidesaatva riigivõimu volitusi omav asutus, kes teostab riiklikku järelevalvet ning nõustab kohalikke kliente veterinaartegevuse, sööda hügieeni, toiduohutuse, põllumajandusloomade aretuse, turukorralduse ja mahepõllumajanduse valdkonnas seaduses ettenähtud alustel ja ulatuses.

Vihjete telefon

605 4750 Number on mõeldud tarbijale, kellel on pretensioone loomatervishoiu, loomakaitse või toidu ja selle kvaliteedi suhtes, või mõne muu valdkonna tegevuse suhtes, kus VTA järelevalvetoiminguid teostab.

Automaatvastajale laekunud tarbijate vihjed salvestatakse ning registreeritakse. Peale kõne registreerimist suunatakse iga vihje vastava ala spetsialistile, kes jätkab pretensiooni edasist menetlemist.